



FORMAZIONE CONTINUA ASM

---

## **Gestione dello studio medico**

**gennaio 2022 – giugno 2022**

### **1. Obiettivi del corso**

Le titolari del certificato di fine modulo sono in grado di valutare le procedure organizzative e di gestione dello studio medico, le controllano e le ottimizzano. Implementano i principi di gestione e rispondono alle domande fondamentali del diritto del lavoro.

Durante il modulo il corsista sviluppa competenze nei seguenti campi:

Modelli aziendali

Concetto di azienda

Diritti e obblighi dei formatori professionali e degli apprendisti

Diritti e obblighi dei datori di lavoro e dei dipendenti

Forme di organizzazione

Principi base di economia

Processi

Strumenti organizzativi

Possibilità di ristrutturazione

Conflitti

Il modulo è una certificazione parziale per l'esame federale per la professione di Coordinatrice in medicina ambulatoriale CMA (subordinatamente al verificarsi delle condizioni d'ammissione al paragrafo 3.3.1 del regolamento d'esame).

## Programma del corso

La formazione comprende 64 unità didattiche dalla durata di 45 minuti ciascuna.

### **2. Sede del corso**

Istituto della formazione continua  
Centro Monda 3  
6528 Camorino

### **3. Calendario**

#### **Lezioni teoriche:**

20.01, 27.01, 03.02, 10.02, 17.02, 24.02, 10.03, 17.02, 24.03,  
31.03, 07.04, 28.04, 05.05, 12.05 2022

#### **Preparazione all'esame:**

19.05 e 02.06.2022

#### **Esame finale (data ancora da confermare:**

09-10.06.2022

Oltre alle lezioni in presenza sono da prevedere ore di studio e lavoro autonomo.

### **4. Tasse e organizzazione**

**Tassa d'iscrizione** CHF 900.-- (documentazione del corso compresa)

**Tassa d'esame** CHF 250.--

**Termine d'iscrizione 15 dicembre 2021** (numero di partecipanti limitato)

**Assicurazione** Durante il corso, eventuali incidenti sono coperti dall'assicurazione personale del corsista o dalla sua Assicurazione responsabilità civile.

**Conferma** Una conferma d'iscrizione sarà inviata per e-mail.

## **5. Ammissione agli esami e certificazione**

Possono iscriversi all'esame (il modulo di iscrizione verrà consegnato dal responsabile del corso) le persone che adempiono alle condizioni seguenti:

- hanno partecipato ad almeno l'80% delle lezioni;
- hanno pagato la tassa iscrizione ai corsi e all'esame finale.

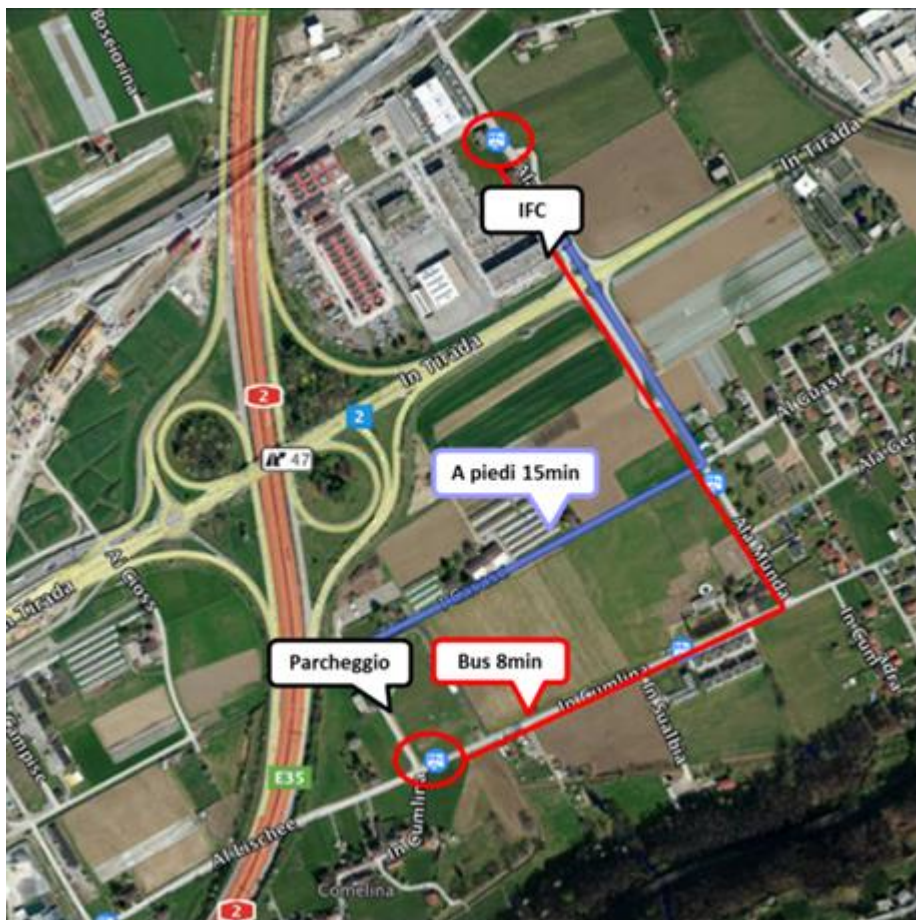
Riceve il certificato del modulo chi ha superato l'esame con una nota di almeno 4.

Il tagliando d'iscrizione al corso è da compilare online, <http://www.cpslocarno.ti.ch/> pagina "formazione continua ASM" disponibile a partire dal 13.08.2021.

**Roberto Mossi**  
**Centro professionale sociosanitario**

Via alla Morettina 3  
6600 Locarno

**e-mail:** [roberto.mossi@edu.ti.ch](mailto:roberto.mossi@edu.ti.ch)



Locarno 13 agosto 2021

Il responsabile della FC  
Roberto Mossi

*Mossi*